

Le contexte :

BEAMIND, startup issue du CEA Grenoble, a développé et industrialisé un équipement de test électrique sans contact destiné au marché des circuits imprimés et circuits de très haute densité de type IC Package. Basé sur le « Laser Direct Testing ® », technologie innovante utilisant l'effet photo-électrique, ce testeur permet de vérifier la continuité et l'isolation des pistes du circuit sous test avec une résolution spatiale inférieure à 60µm et une cadence d'acquisition de 1MHz.

L'objectif :

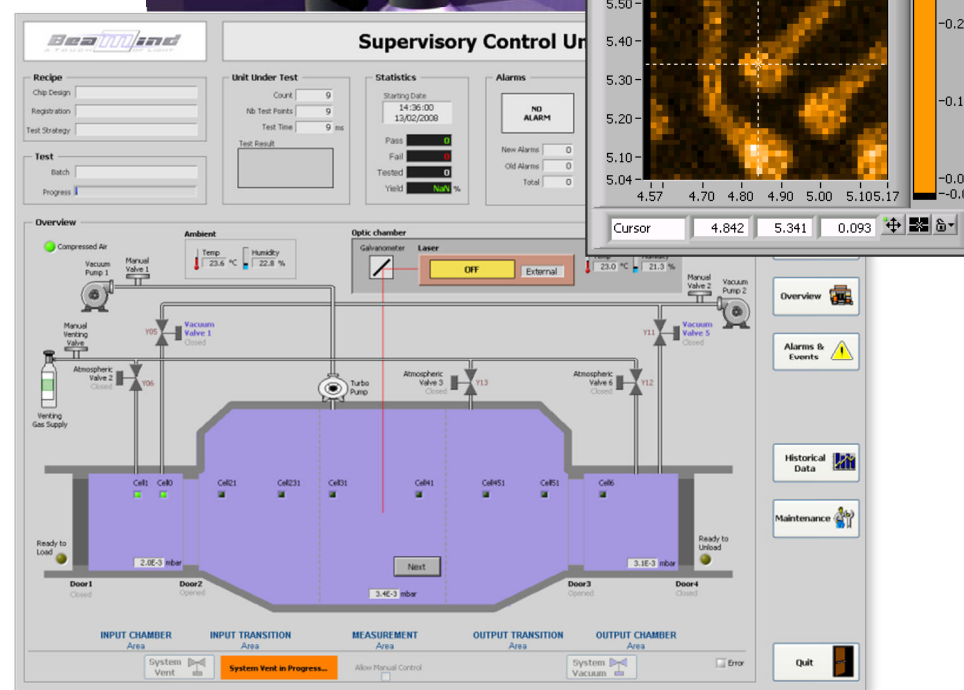
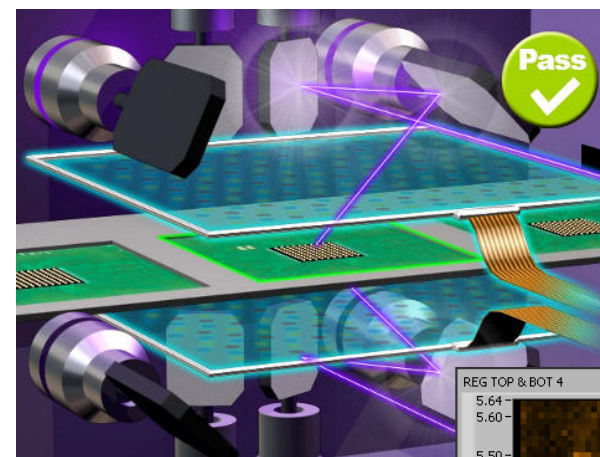
Mettre en place une architecture logicielle pour l'ensemble de la machine, comprenant une supervision, un automate programmable et un applicatif spécifique dédié à la mesure embarquée dans un châssis PXI.

La solution :

Développer un ensemble d'applications sous LabVIEW faisant partie intégrante de l'équipement de test final.

Détails techniques :

- Supervision sous LabVIEW DSC permettant l'import de la définition numérique du circuit à tester, la configuration du test, la visualisation des résultats, et le monitoring de la machine en liaison OPC avec l'automate.
- Logiciel de mesure sous LabVIEW intégré dans un châssis PXI.
 - Détection événementielles des commandes issues de l'automate.
 - Synchronisation tâches de génération et acquisition analogiques par carte HSDIO (patterns numériques, scripts embarqués).
- Test par auto-apprentissage des signatures électriques.



Contacts :

MESULOG

Jean-Louis Schricke
137 rue de Mayoussard 38430 Moirans
Tél : 04.76.35.20.17 E-mail : js@mesulog.fr

BEAMIND

Mathieu OLIVERI
21 rue de la Tuilerie 38170 Seyssinet Pariset
Tél : 04.76.23.95.30 E-mail : mathieu@beamind.com