

Le contexte :

La gamme de commutateurs hyperfréquence RAMSES développés et fabriqués par RADIALL inclut des produits destinés aux applications spatiales pour lesquels un plan de test comprenant des étapes manuelles, semi-automatiques et automatiques est exécuté séquentiellement. A chaque produit est associé une fiche de suivi qui comprend l'ensemble des paramètres de test ainsi que les résultats obtenus.

L'objectif :

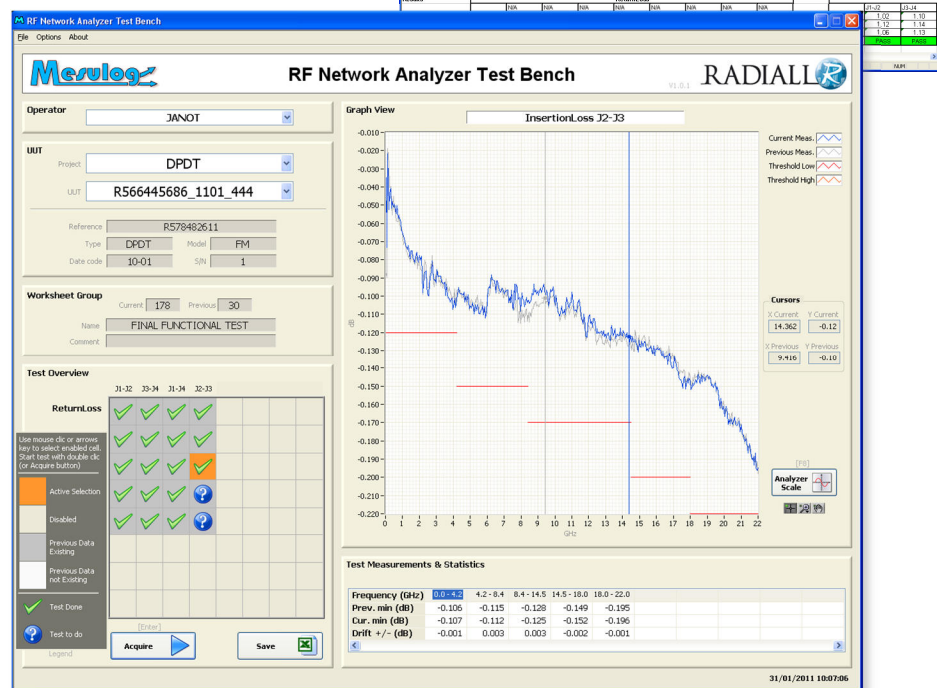
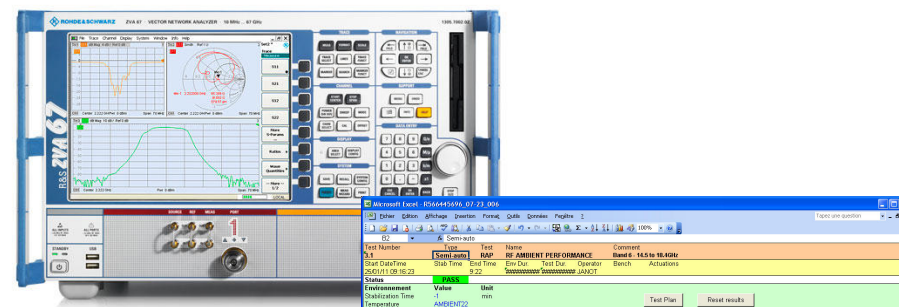
Réaliser des tests semi-automatiques de performances RF de façon rapide, simple et intuitive.

La solution :

Développer une application sous LabVIEW pilotant un analyseur réseau RF en liaison bidirectionnelle avec MS Excel.

Détails techniques :

- Pilotage de l'analyseur par VISA/TCP
- Rappel de configurations stockées dans l'analyseur et import de fichiers résultats au format .csv, .s2p et .png
- XControl (matrice 2D) pour faciliter la navigation entre les différents couples tests / connecteurs associés
- Fiche de suivi MS Excel sur serveur
- Présentation des résultats d'acquisition par bande de fréquence au travers d'un graphe et d'un tableau de statistiques avec visualisation des données obtenues au test précédent



Contacts :

MESULOG

Jean-Louis Schricke
137 rue de Mayoussard 38430 Moirans
Tél : 04.76.35.20.17 E-mail : jl@mesulog.fr

RADIALL

Fabrice Janot
15 rue Garenne 38070 Saint Quentin Fallavier
Tél : 04.74.94.26.78 E-mail : fabrice.janot@radiall.com