

Le contexte :

Sous la marque D-Lightsys, RADIALL conçoit et fabrique des produits d'interconnexion **optique-électrique**. Pour suivre l'augmentation de la production, RADIALL a souhaité s'équiper d'un nouveau banc de validation semi-automatique.

L'objectif :

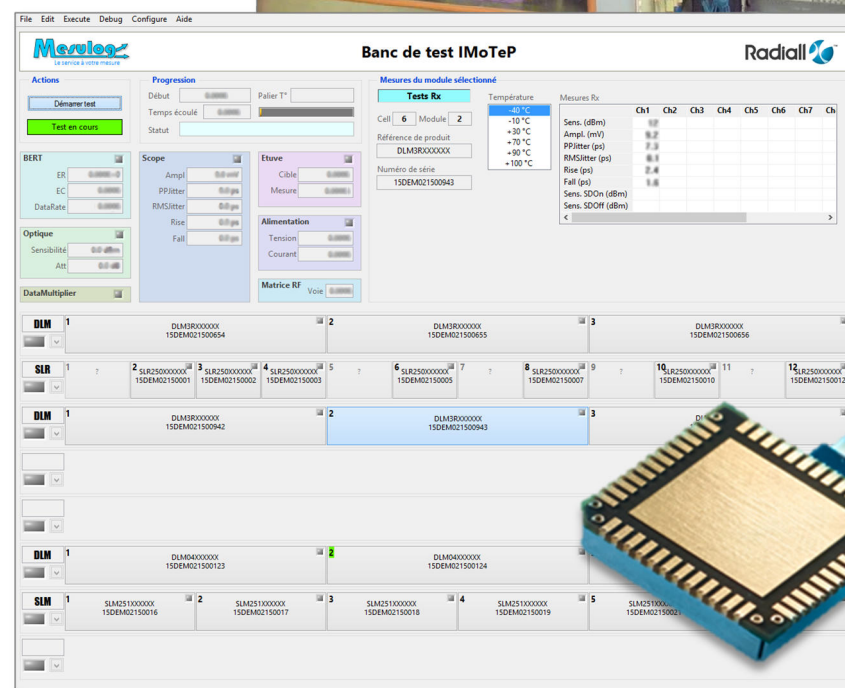
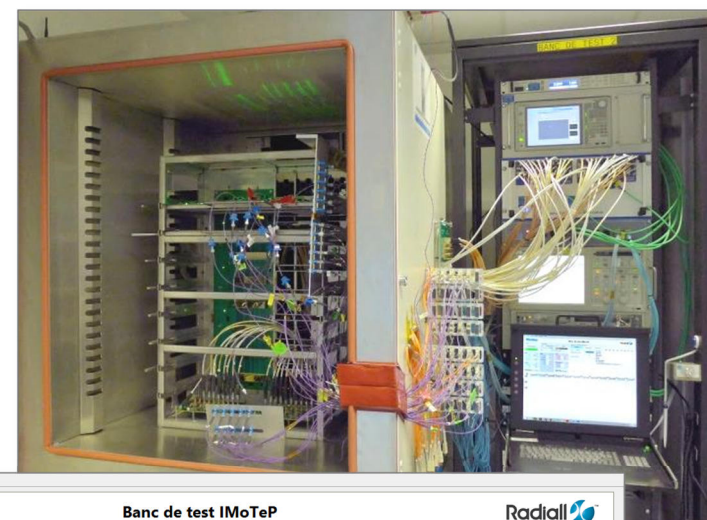
Disposer d'un banc de mesure automatisé gérant la diversité produit et l'instrumentation tout en gardant l'expertise métier dans la validation et la calibration des produits par le biais d'interactions directes de l'opérateur.

La solution :

Développer une application sous TestStand et LabVIEW pour piloter l'ensemble de l'instrumentation et dérouler les tests.

Détails techniques :

- Pilotage d'une baie composée de 8 instruments : oscilloscope, BERT, commutation RF et optique, enceinte climatique, mesure optique, multiplicateur de données RF, alimentation programmable
- Pilotage d'un châssis composé de 8 étages intelligents (technologie FPGA) pour faire transiter des signaux jusqu'aux produits sous test
- Pilotage complet d'une application LabVIEW par ActiveX pour la communication directe avec les produits sous test
- Possibilité de tester une grande variété et quantité de produits lors d'un même plan de test en température
- Gestion d'interactions opérateur durant le test
- Génération des rapports



Contacts :

MESULOG

Maxime RENAUD
137 rue de Mayoussard 38430 Moirans
Tél : 04.76.35.20.17 E-mail : mrx@mesulog.fr

RADIALL

Myriam KABA
15 rue Garenne 38070 Saint-Quentin Fallavier
E-mail : myriam.kaba@radiall.com