

## Le contexte :

AREVA T&D est un des trois leaders mondiaux spécialisé dans la transmission et la distribution d'électricité. Le site d'Aix-les-Bains conçoit, produit et assure le service après vente de postes à isolation gazeuse SF6 pour des tensions allant de 245 à 550 kV. Le « BWatch3 » est un système de surveillance des paramètres du poste.

## L'objectif :

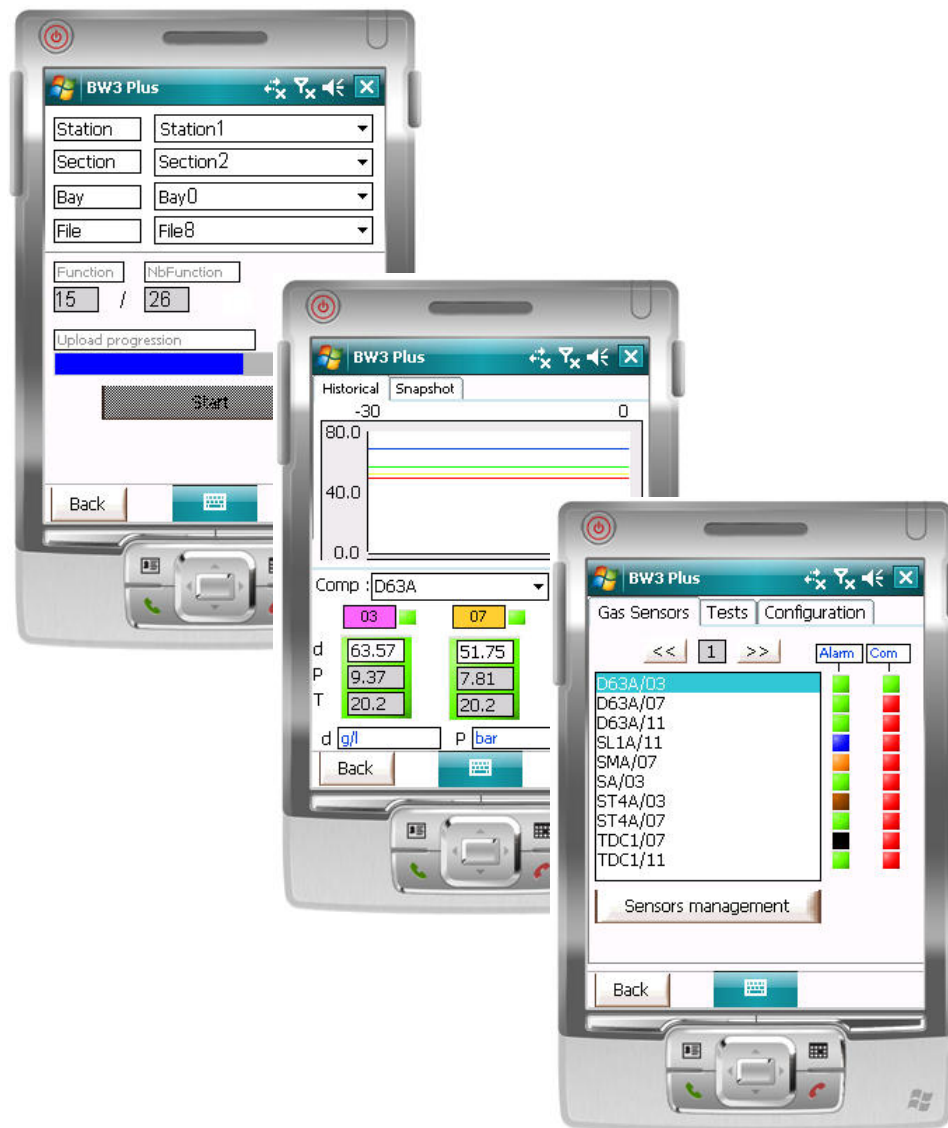
Permettre à un technicien de maintenance de configurer le contrôleur, adresser les capteurs et vérifier le bon fonctionnement du poste à l'aide d'un système mobile, partie intégrante de la solution de maintenance du BWatch3.

## La solution :

Utiliser un PDA industriel et développer une application sous LabVIEW PDA interconnectée au contrôleur. Cette solution est utilisable sur différentes plateformes : Pocket PC, Windows Mobile et Windows CE.

## Détails techniques :

- PDA industriel, résistant aux chocs et à des conditions d'environnement sévère (température, humidité)
- Communication par liaison série RS232 et protocole Modbus
- Ajout et suppression capteur, et affectation de son adresse
- Affichage des mesures, des états, des alarmes pour chaque capteur
- Diagnostic et simulation de chaque fonction de sécurité
- Reconfiguration complète du système en cas de défaillance et remplacement par un CPU vierge



## Contacts :

### MESULOG

Luc Desruelle  
137 rue de Mayoussard 38430 Moirans  
Tél : 04.76.35.20.17 E-mail : [ld@mesulog.fr](mailto:ld@mesulog.fr)

### AREVA T&D

Jean-Luc Rayon  
1 avenue Paul Doumer 73106 Aix-les-Bains  
Tél : 04.79.88.77.21 E-mail : [jean-luc.rayon@areva-td.com](mailto:jean-luc.rayon@areva-td.com)